

# *Aethina tumida* (Murray)



**Tumidóza**

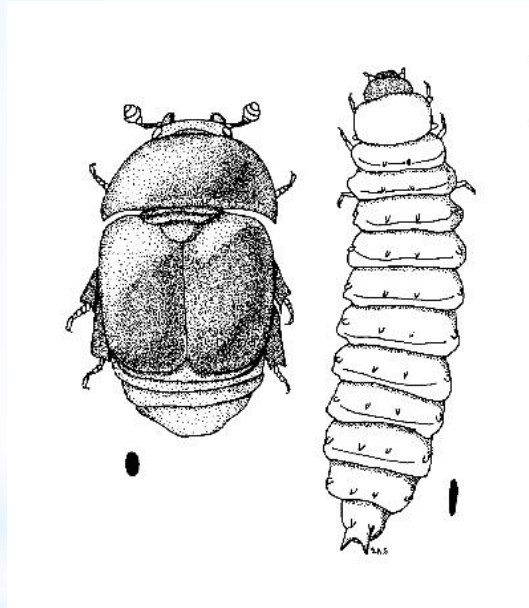
**(„Small Hive Beetle“)**

**Čeled' - *Nitidulidae***

**Brouci - *Coleoptera***

# *Aethina tumida* (Murray)

Brouk 5-7 mm x 3-4mm

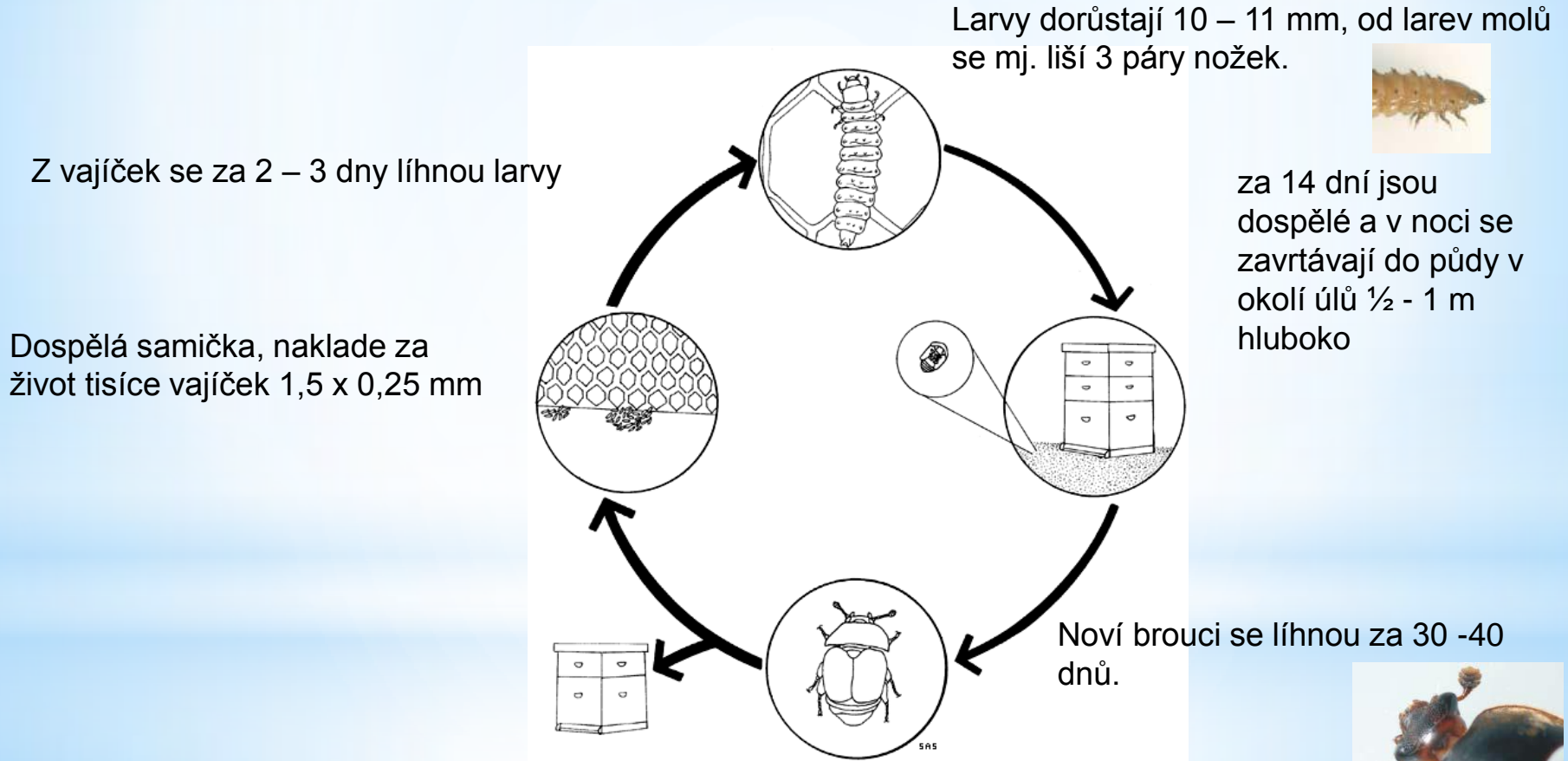


Larva 10 -11mm



# *Aethina tumida* (Murray)

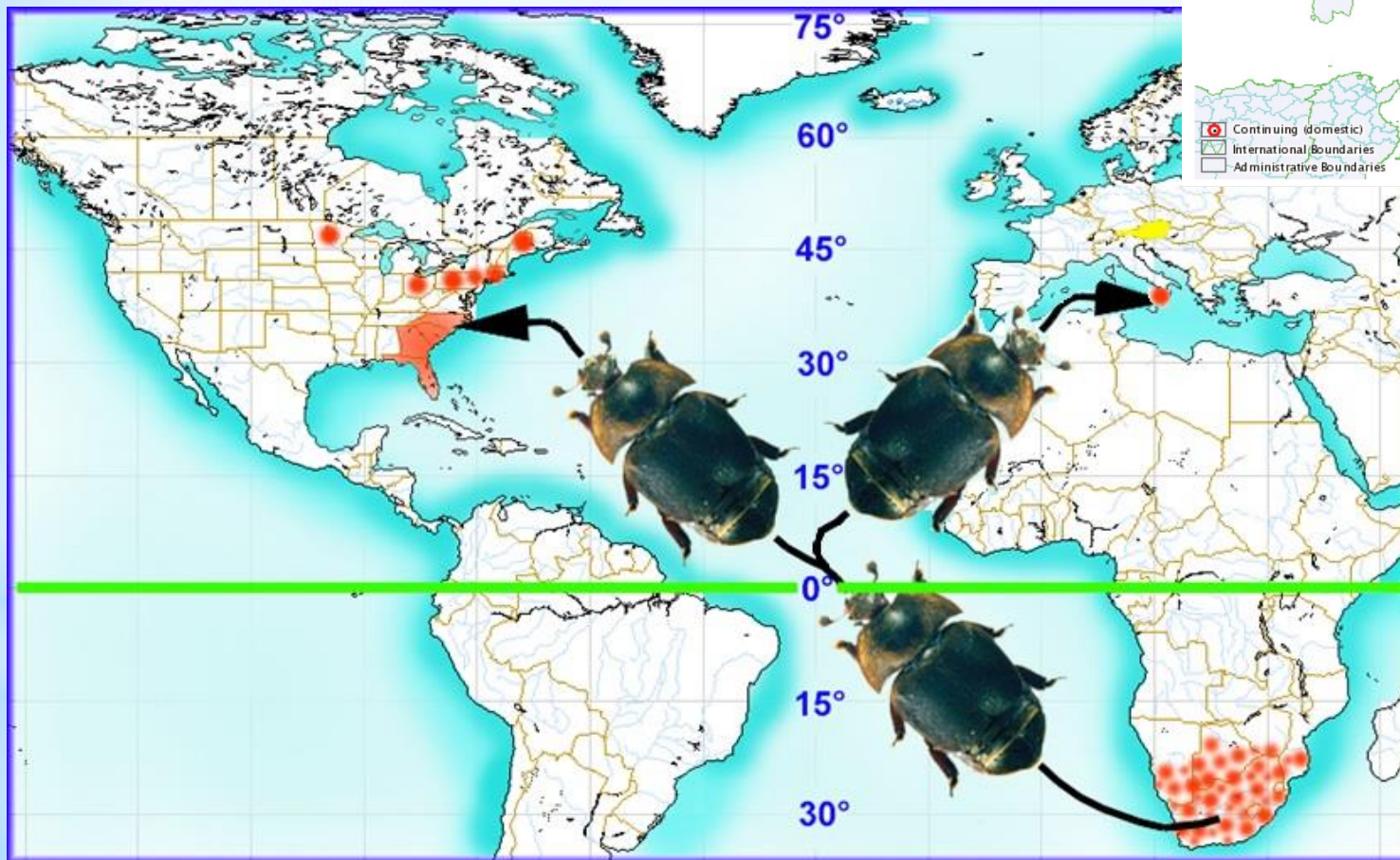
Rychle se šíří, (v USA se za 2 roky rozšířila do 20 000 včelstev)  
živí se medem, plástvemi, včelím plodem a vajíčky nebo ovocem



Dospělý brouk je oválný 5-7 mm x 3-4mm žije 4-6 měsíců, přeletuje cca 10 km do nového včelstva, pokud nenajde úl, žije na ovoci

# *Aethina tumida* (Murray)

5. 9. 2014 Itálie v oblasti Kalábrie



# *Aethina tumida* (Murray)

Z vajíček se líhnou po 3- 4 dnech larvy – až 30 v jedné buňce



# *Aethina tumida* (Murray)



Larvy dorůstají 10 – 11 mm, od larev molů se mj. liší 3 páry nožek, za 14 dní růstu sežerou vajíčka, larvy i plástve se zásobami



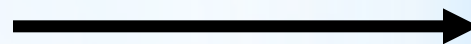
***Aethina tumida* (Murray)**



# *Aethina tumida* (Murray)



až 50 metrů daleko



až 1/2 metru  
hluboko





# *Aethina tumida* (Murray)

Dospělý brouk je oválný 5-7 mm x 3-4mm žije 4-6 měsíců, přeletuje cca 10 km do nového včelstva, pokud nenajde úl, žije na ovoci



# *Aethina tumida* (Murray)

Velikost a síla dospělého brouka

znemožňuje včelám, aby přirozeným způsobem zbavily

